

ELETTROVALVOLA SERVOCOMANDATA 2 VIE, G 1/4" ÷ G 1"

CARATTERISTICHE COMUNI AI VARI MODELLI

Fluidi: acqua, olio, aria

Temperatura fluidi: -10°C ÷ +90°C

Temperatura ambiente: -10°C ÷ +50°C

Materiale corpo: ottone (CW617N EN 12165)

Materiale pilota: acciaio inox

Materiale tenuta pilota e membrana: NBR

Grado di protezione: IP 65 (con connettore e guarnizione)

OPZIONI

Tenuta FKM, temperatura max 130°C (Es. cod. B205DVZ)

Tenuta EPDM, temperatura max 120°C (Es. cod. B204DEZ)

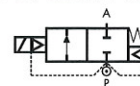
Trattamento di nichelatura chimica (Es. cod. B205DBZK)

Attacco NPT a richiesta, può essere richiesto un lotto minimo d'acquisto (Es. cod. RB205DBZN)

Bobine omologate UL (Es. cod. 220B)

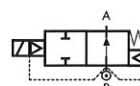
Comando di velocità disponibile per B206-, B222-, RB206- e RB222- (Es. cod. B206DBYV / RB222DBYV)

TIPO: B203÷B222

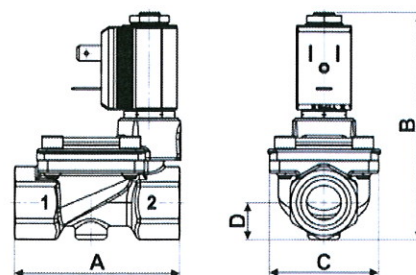


Normalmente Chiusa

TIPO: RB203÷RB222



Normalmente Aperta



Alimentazione sopra sede 1 → 2

DIMENSIONI & PESI		B203 B204	B205	B206 compatta	B206	B222	RB203 RB204	RB205	RB206 compatta	RB206	RB222
Attacco G	[ISO 228]	1/4" 3/8"	1/2"	3/4"	3/4"	1"	1/4" 3/8"	1/2"	3/4"	3/4"	1"
A	[mm]	67	67	82	96	96	67	67	82	96	96
B	[mm]	90	90	105	115	115	92.5	92.5	107.5	117.5	117.5
C	[mm]	45.6	45.6	51.6	72	72	45.6	45.6	51.6	72	72
D	[mm]	15	15	20.25	23	23	15	15	20.25	23	23
peso	[kg]	0.4	0.4	0.6	1.2	1.2	0.4	0.4	0.6	1.2	1.2

VALVOLA	Ø nominale	coeff. di portata Kvs	campo di pressione			BOBINE	
			min.	max. CA	max. CC	codice	[Volts/Hz]
codice	[mm]	[l/min]	[barg]	[barg]	[barg]	codice	[Volts/Hz]
B203DBZ	13	26	0.3	16	16	2250	24v CC
B204DBZ	13	55	0.3	16	16	2200	24v 50/60Hz
B205DBZ	13	63	0.3	16	16	2400	110v 50Hz - 120v 60Hz
B206DBX comp.	21	100	0.3	16	16	2600	200v 50Hz - 220v 60Hz
B206DBY ^①	25	140	0.3	16	16	2700	230v 50Hz - 240v 60Hz
B222DBY	25	160	0.3	16	16		

B203 ÷ B222 - tenuta NBR, NC -

Potenza bobina: CA 10va (esercizio)
CA 16va (spunto)
CC 7w

OPZIONI

Comando manuale (Es. cod. B204DBZM)

VALVOLA	Ø nominale	coeff. di portata Kvs	campo di pressione			BOBINE	
			min.	max. CA	max. CC	codice	[Volts/Hz]
codice	[mm]	[l/min]	[barg]	[barg]	[barg]	codice	[Volts/Hz]
RB203DBZ	13	26	0.3	16	16	2250	24v CC
RB204DBZ	13	55	0.3	16	16	2200	24v 50/60Hz
RB205DBZ	13	63	0.3	16	16	2400	110v 50Hz - 120v 60Hz
RB206DBX comp.	21	100	0.3	16	16	2600	200v 50Hz - 220v 60Hz
RB206DBY ^①	25	140	0.3	16	16	2700	230v 50Hz - 240v 60Hz
RB222DBY	25	160	0.3	16	16		

RB203 ÷ RB222 - tenuta NBR, NA -

Potenza bobina: CA 10va (esercizio)
CA 16va (spunto)
CC 7w

^① Articolo fuori produzione, disponibile fino ad esaurimento scorte, contattare l'Ufficio Commerciale M&M